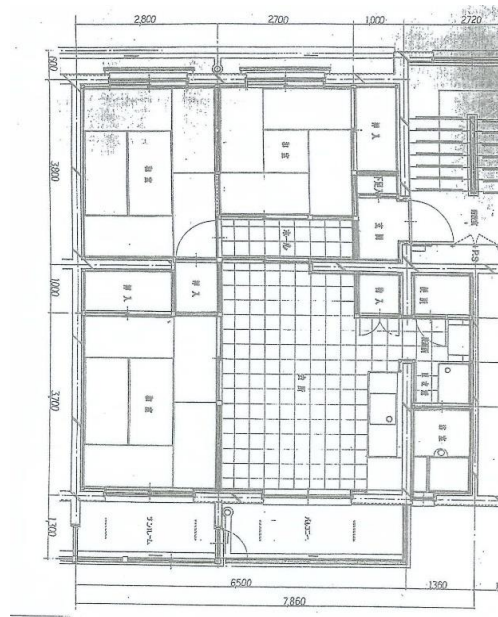


物件名称	県営住宅 町屋団地		部屋番号	20 号棟	406 号室
構造	鉄筋コンクリート造		タイプ	3DK	専有面積 61.60 m ²
主要採光面	南	学校区	松本小、進明中	建築年	S57 年 階数・階建 4階/4階建
間取り	和6帖、和6帖、和4.5帖、DK9.5帖		公共交通機関	京福バス町屋団地バス停下車徒歩約2分	

月額家賃	19,200円 ~ 32,000円	敷金	57,600円 ~ 96,000円
月額自治会費	500円		
毎月のお支払額	19,700円 ~ 32,500円		

設備	浴室、トイレ ※ガステーブル、居室照明、エアコンはございません。
特徴	ヤスザキグルメ館まで徒歩約11分、パロー町屋店まで徒歩約8分でお買い物に便利です。
備考	自治会費は、当該団地(棟)の所属自治会に直接お支払いください。
	駐車場のご利用を希望される場合は、別途駐車料金が掛かります。
	連帯保証人が2名必要です。
	この部屋は単身者も入居可能です。
	火災保険(個人賠償責任・借家人賠償責任担保特約付き)を希望される方は、当センター窓口にてご相談下さい。



室内写真
準備中



お問合せ先	福井県営住宅(北部地域)指定管理者 (一社) 福井県不動産のれん会		のれん会県営住宅管理センター
所在地	福井市御幸4丁目12-15	電話番号	0776-25-1100