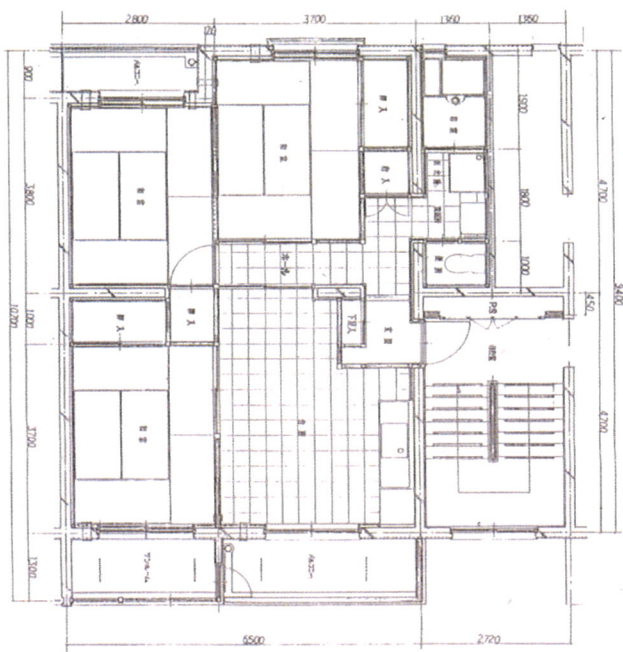


| | | | | | |
|---------|--------------------|-----|---------|--------------------|---------------------------|
| 物件名称 | 県営住宅 町屋団地 | | 部屋番号 | 23 号棟 | 501 号室 |
| 構造 | 鉄筋コンクリート造 | | タイプ | 3DK | 専有面積 64.90 m ² |
| 主要採光面 | 南 | 学校区 | 松本小、進明中 | 建築年 | S59 年 階数・階建 5階/5階建 |
| 間取り | 和6帖、和6帖、和6帖、DK9.5帖 | | 公共交通機関 | 京福バス町屋団地バス停下車徒歩約2分 | |
| 月額家賃 | 20,900円 ~ 34,200円 | | 敷金 | 62,700円 ~ 102,600円 | |
| 月額自治会費 | 1,000円 | | | | |
| 毎月のお支払額 | 21,900円 ~ 35,200円 | | | | |

| | | | | | |
|----|---|--|--|--|--|
| 設備 | 浴室、トイレ ※ガステーブル、居室照明、エアコンはございません。 | | | | |
| 特徴 | ヤスザキグルメ館まで徒歩約11分、パロー町屋店まで徒歩約8分でお買い物に便利です。 | | | | |
| 備考 | 自治会費は、当該団地(棟)の所属自治会に直接お支払いください。 | | | | |
| | 駐車場のご利用を希望される場合は、別途駐車料金が掛かります。 | | | | |
| | 連帯保証人が2名必要です。 | | | | |
| | この部屋は単身者は入居できません。 | | | | |
| | 火災保険(個人賠償責任・借家人賠償責任担保特約付き)を希望される方は、当センター窓口にてご相談下さい。 | | | | |

準備中



準備中



| | | | | | |
|-------|---|--|------|--------------|--|
| お問合せ先 | 福井県営住宅(北部地域)指定管理者 (一社)福井県不動産のれん会 のれん会県営住宅管理センター | | | | |
| 所在地 | 福井市御幸4丁目12-15 | | 電話番号 | 0776-25-1100 | |